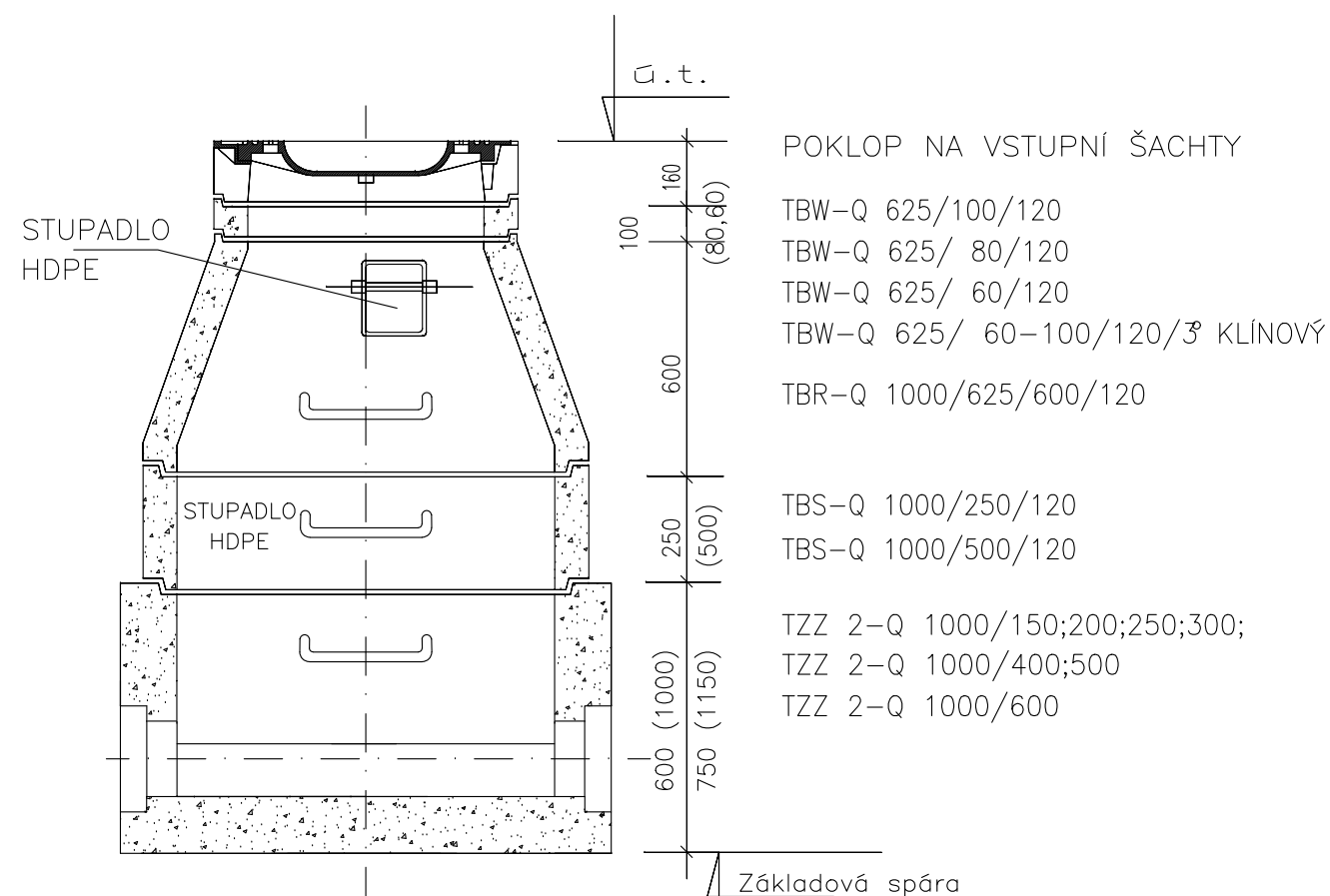
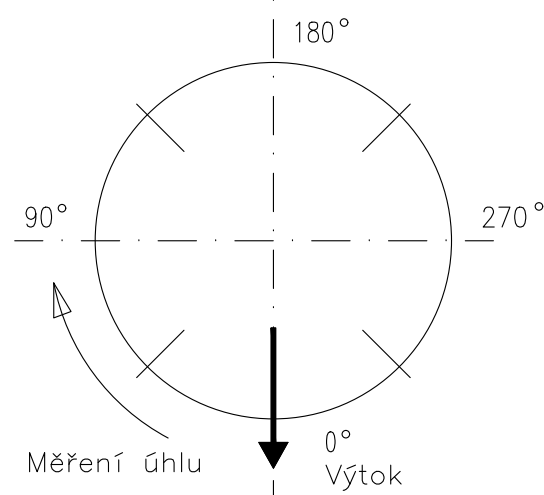


CHARAKTERISTIKA TYPU ŠACHTA PŘÍMÁ PRO TROUBY DN 150–600 KAMENINA, PVC A JINÉ MATERIÁLY

1.TYP–SCHEMA – Příklad nízké sestavy

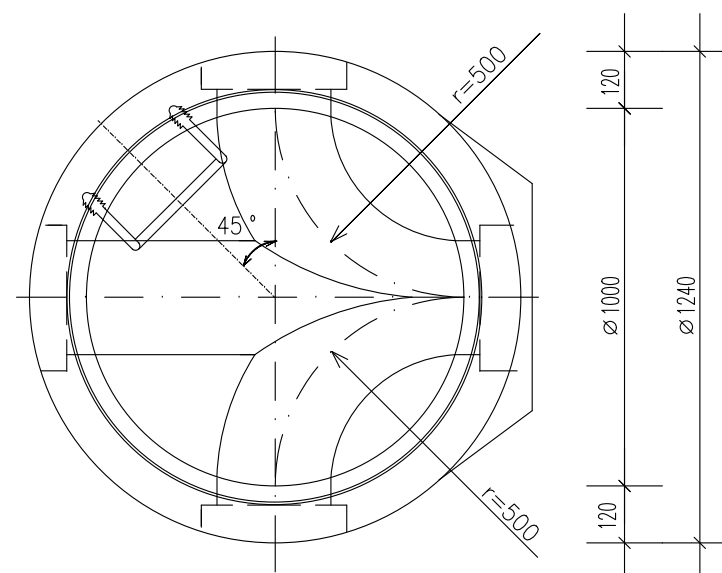


ŠACHTOVÉ HODINY (SCHEMA)



PŮDORYS SPODNÍ ČÁSTI ŠACHTY

Příklad



Paré:	Novostavba knihovny Ant. Marka v Turnově p.p.č 662/2, 511 01 Turnov		
Investor:	MĚSTO TURNOV Antonína Dvořáka 335 511 01 Turnov IČO: 00276227	Zpracovatel části:	
HiP:	OMEGA project s.r.o. Ing.arch. Barbora Pivoňková Milady Horákové 66/103, 160 00 Praha 6 T 733 317 803, E atelier@omegaproject.cz	PVK PROJEKT PVK Projekt s.r.o. Projektování, inženýrská činnost Hluboká 279, 511 01 Turnov www.pvkprojekt.cz, Tel.: +420 484 840 467 email: pvkprojekt@pvkprojekt.cz	
		Vypracoval:	Ing. Petr Koldovský
		Odpovědný projektant:	Ing. Petr Koldovský
Místo:	p.p.č 662/2, 511 01 Turnov		Datum: 09.2021
Část:	D.1.4.5 - VODOVODNÍ A KANALIZAČNÍ PŘÍPOJKA		Měřítko: 1:20
			Stupeň: DPS
			Zak. č.: 20 - T098
			Č. výkresu: 05
Výkres:	VZOROVÁ REVIZNÍ ŠACHTA		Revize: 0